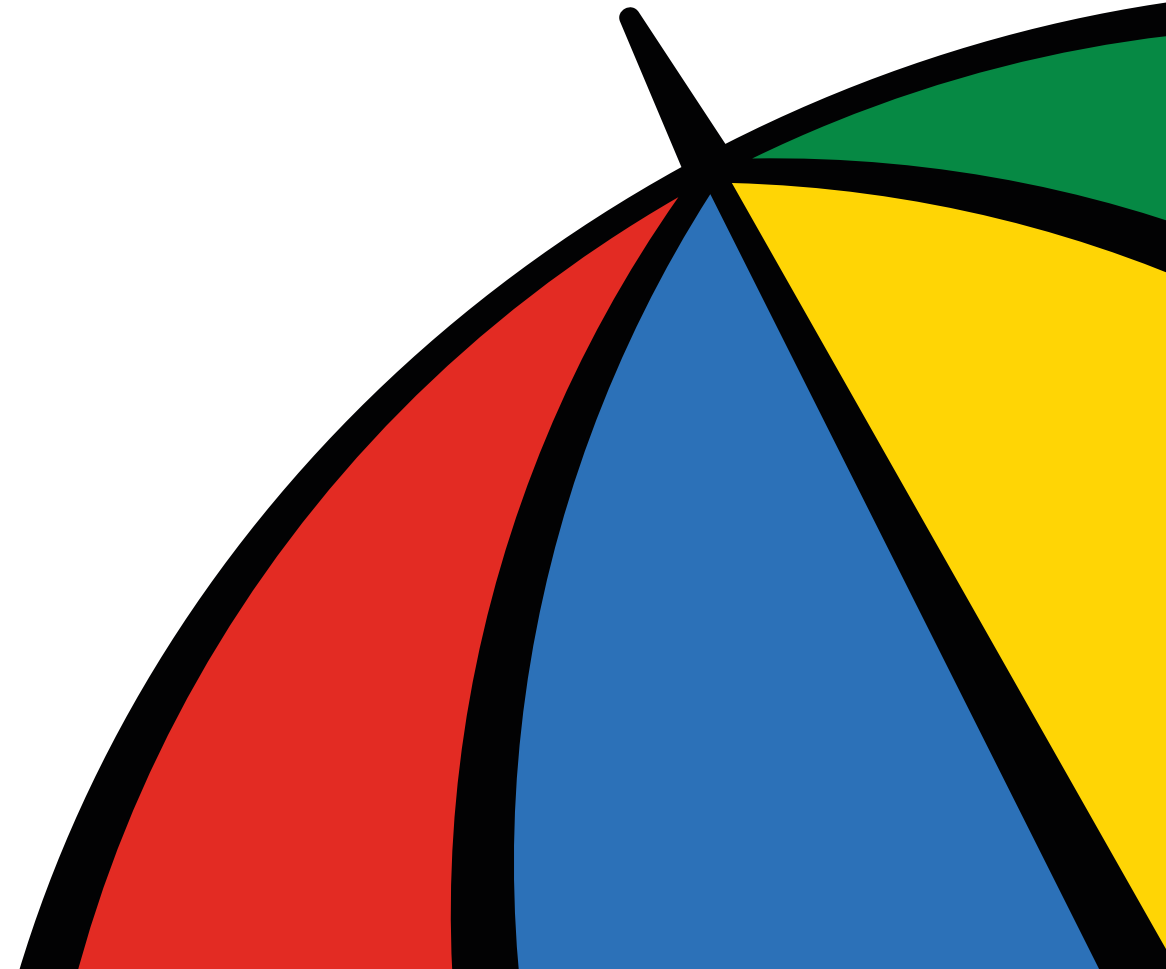


Klimawandel - Wandel bei Investments?

Sonja Laud, CIO

**Assets & Liabilities Convention
Essen, 16. - 17. September 2021**



LGIM's-Philosophie: Responsible Investments



„Inclusive Capitalism“ prägt unser Handeln

LGIM setzt die Vision von L&G in die Tat um



“ Wir wollen das Leben unserer **Kunden** verbessern, langfristig zu einer besseren **Gesellschaft** beitragen und Mehrwert für unsere **Aktionäre** schaffen. ”

Nigel Wilson, CEO von Legal & General

Klima



Demographie



Technische
Innovation



Globalisierung



Infrastruktur &
Regenerierung

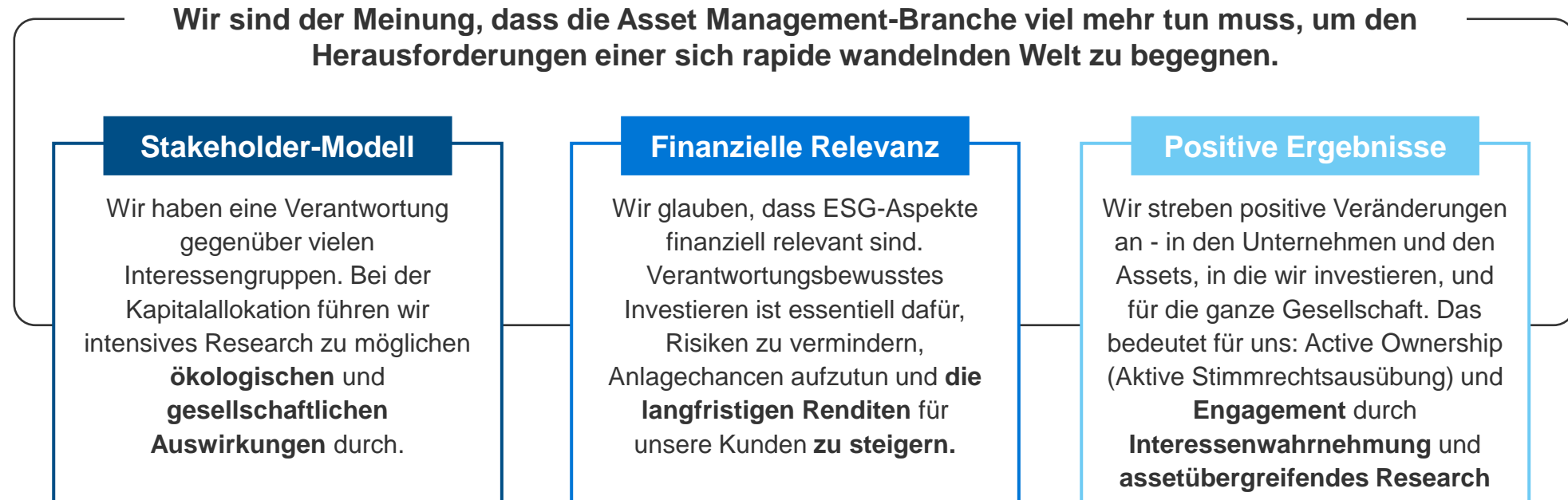


Soziale
Ungleichheit



„Mit Responsible Investing eine bessere Zukunft schaffen“

Wir nutzen verantwortungsvolle Investments, um positiven Wandel zu bewirken

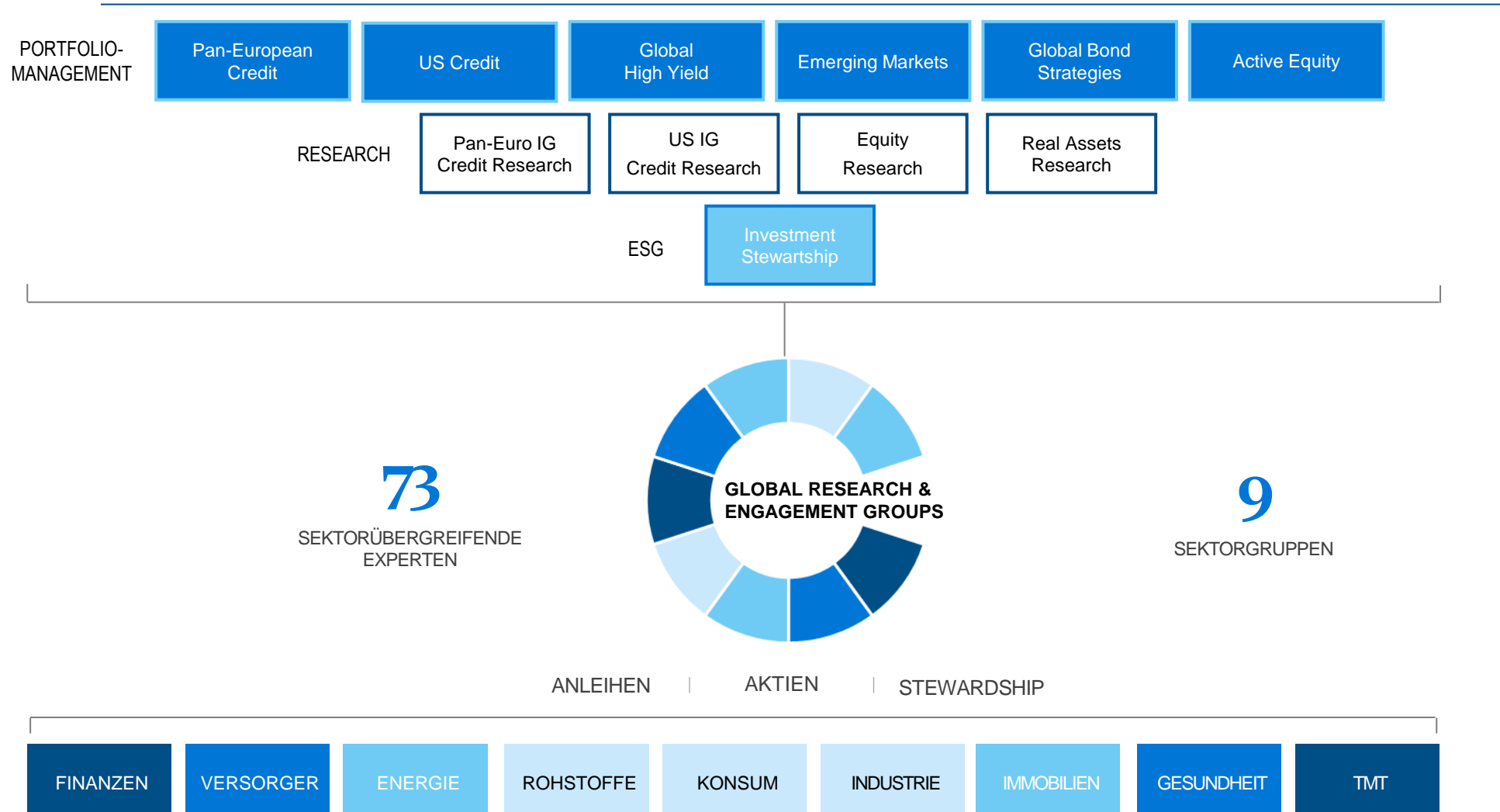


“ Wir wollen weiterhin an der Spitze unserer Branche stehen, wenn es darum geht, entschlossene Maßnahmen zu aktuellen Themen wie dem Klimawandel zu fordern.

Michelle Scrimgeour, CEO von LGIM

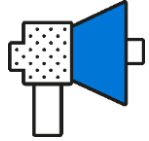
Prozess: ganzheitliche Sicht auf Unternehmen und Märkte

ESG Integration ermöglicht bessere Ergebnisse für Anleger



Active Ownership: einheitlicher Engagementprozess

Im Namen unserer Kunden sprechen wir mit „einer“ Stimme, um positive Veränderungen zu bewirken

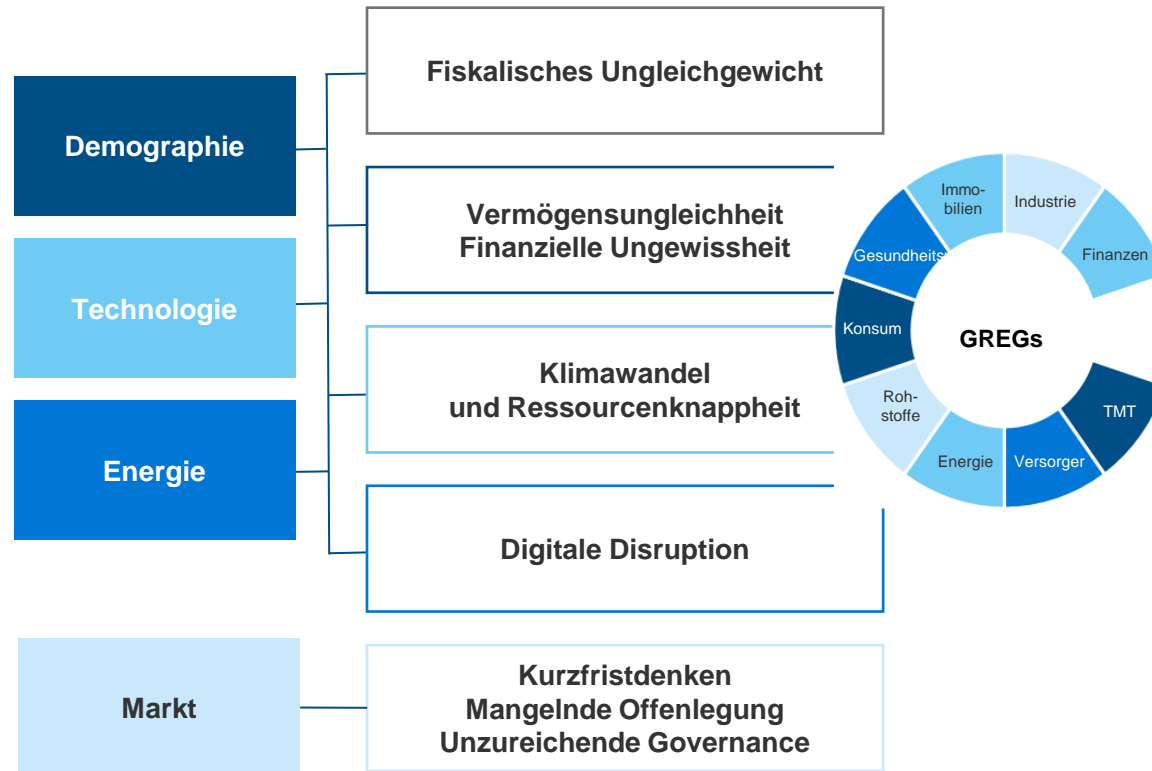


Investment Stewardship



Investments

Festlegung von Mindeststandards



Rohstoffe Konsum Energie Finanzen Gesundheit Industrie Immobilien TMT Versorger

Umwelt

Auswirkungen der Produkte									
Klimawandel									
Wasser und Abfall									
Lieferkette									
Umweltpolitische Richtlinien									

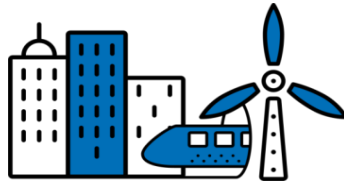
Finanzielle Relevanz

Auswirkungen der Produkte									
Arbeit									
Sicherheit am Arbeitsplatz									
Lieferkette									
Gesellschaft									
Bestechung und Korruption									

Lösungen von LGIM im Bereich Responsible Investments

Transparenter Rahmen, klare Fondsziele

Alle Portfolios



Fokus auf **ESG** als **finanzielle Risiken** und **Opportunitäten**

Integration von ESG-Risiken auf **Branchen-** und **Unternehmens**ebene

UN SDG Integration

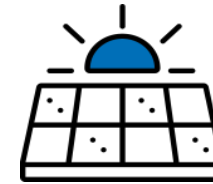


Konzentration auf den **Impact** unter Verwendung der **UN SDG**-Systematik

Ausschluss von Unternehmen mit **negative Auswirkungen**

Insgesamt **positivere Ausrichtung** als in der Benchmark

Klimalösungen



Dekarbonisierungsziel auf Basis unseres hauseigenen **Destination@Risk**-Modells

Anspruchsvolleres Temperaturziel als in der Benchmark und langfristige **Verbesserung** als Ziel

Quantifizierung der Klimaproblematik



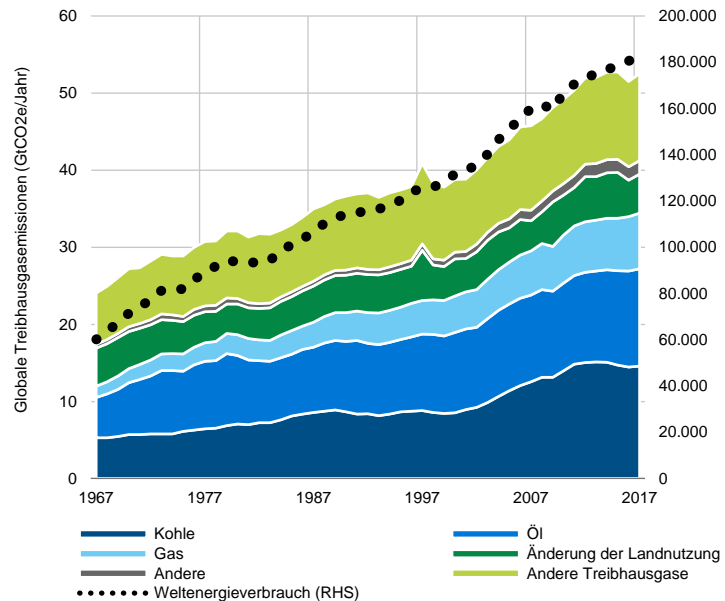
Lösung von 3 Problemen zur Abmilderung des Klimawandels

Globale Problemstellung

Problem

1

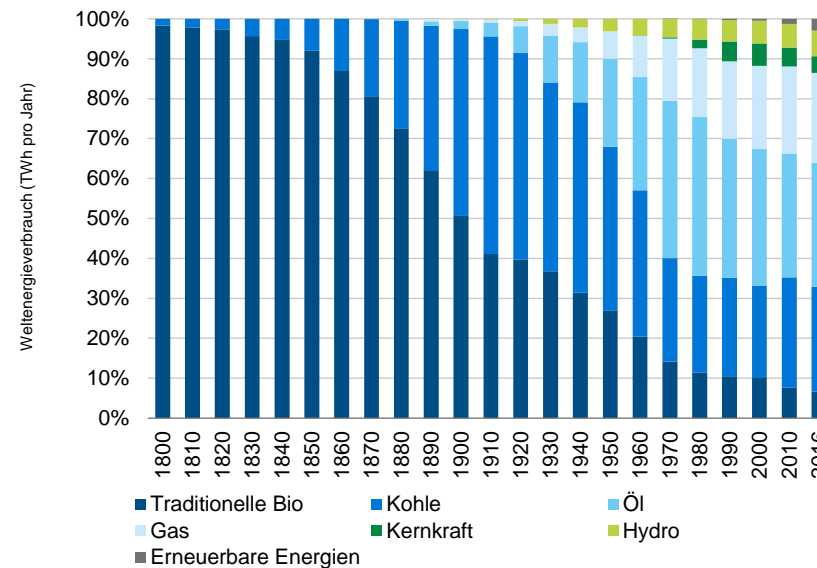
Die weltweite Energienachfrage wird wahrscheinlich schnell wachsen



Problem

2

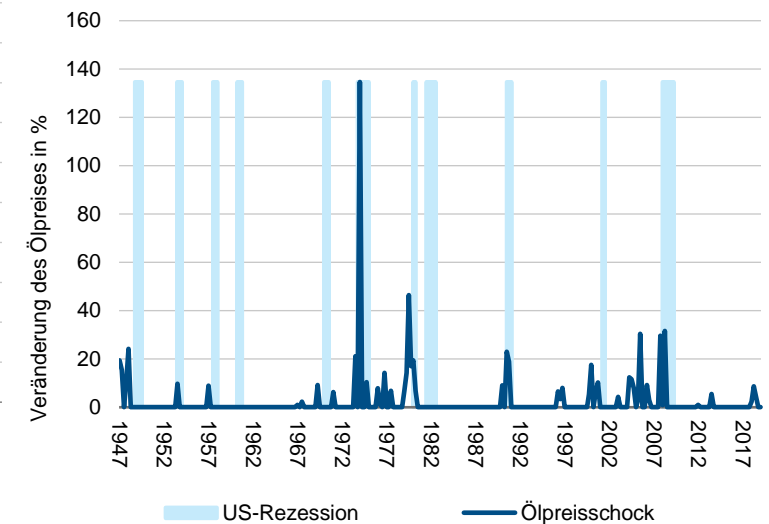
Das Energiesystem der Welt muss sich im historischen Vergleich sehr rasch ändern



Problem

3

Ein erheblicher negativer Schock für die Weltwirtschaft muss vermieden werden



Destination@Risk - Modellierung des Energiesystems

Maßgeschneidertes, unabhängiges und anlegerorientiertes Modell des Energiesystems



>10.000.000 Datenpunkte

15 Energieanalysten

>2.000 Personenstunden für die Analyse

>100 Studien und eigene Datenquellen

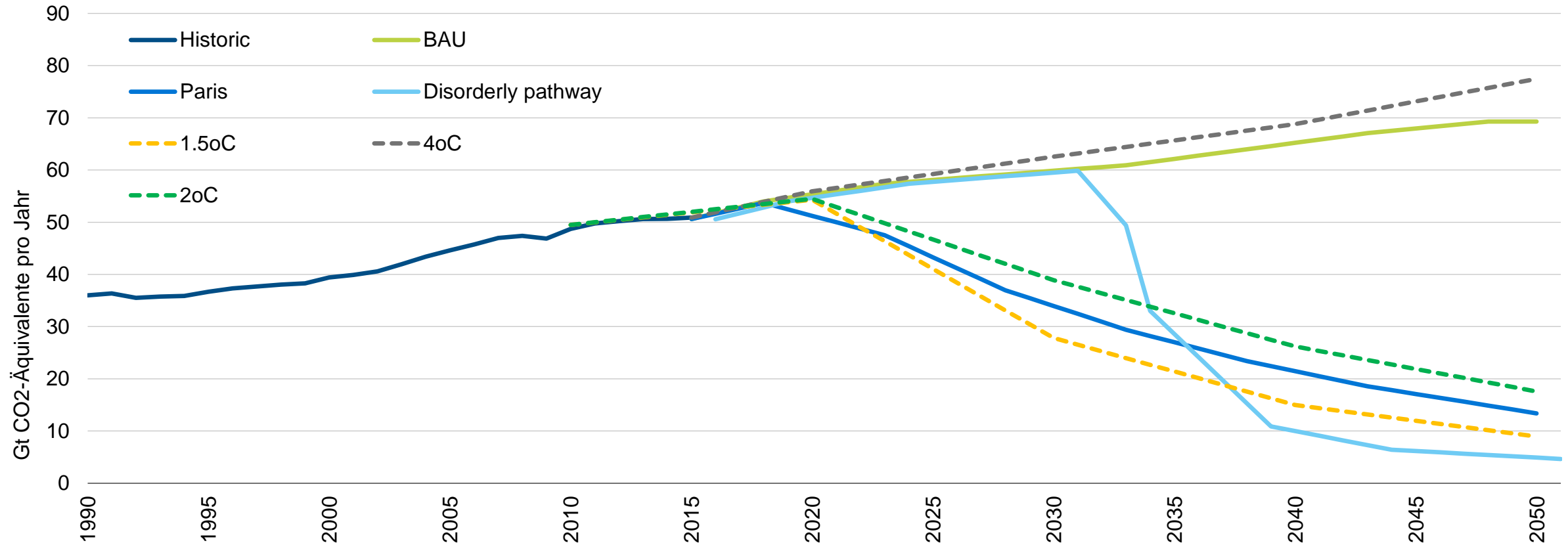
LGIM hat das globale Energiesystem in Zusammenarbeit mit Experten kartiert.

Das Destination-Modell liefert die Grundlage für langfristige Anlageentscheidungen und für die Entwicklung dynamischer Pfade für das zukünftige Energiesystem.

Entwicklung von Energieszenarien zur Bewertung von Klima- und Übergangsrisiken für unsere Kunden.

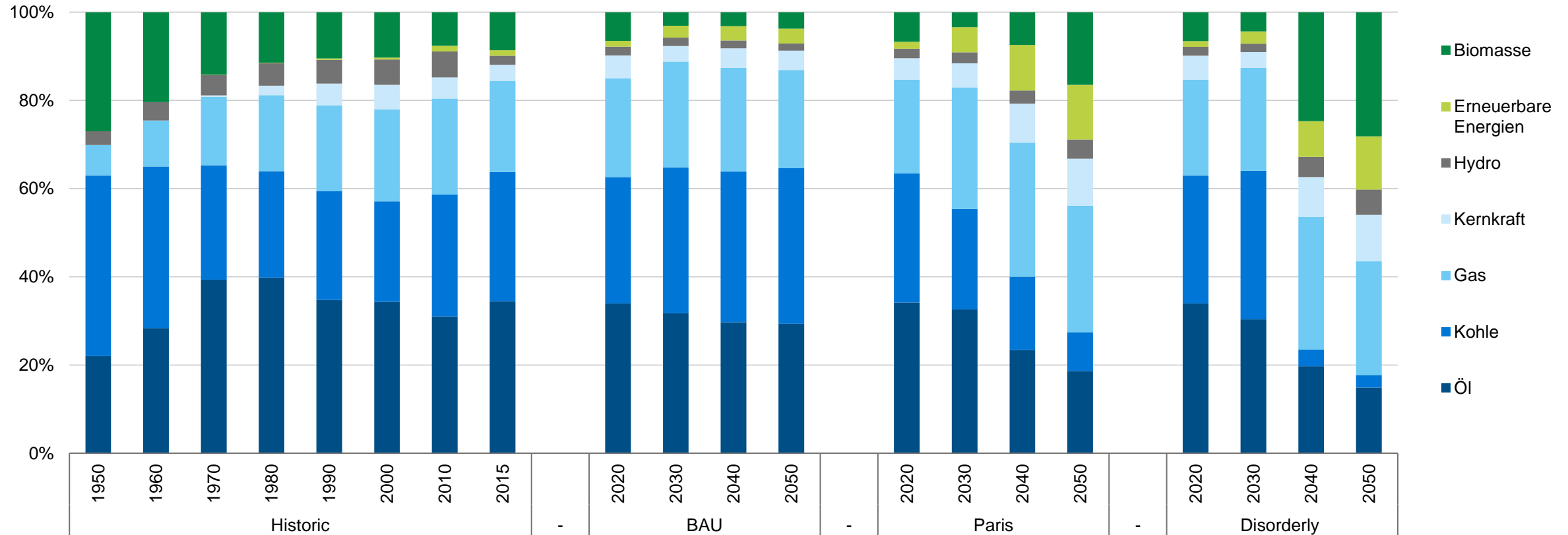
Was bedeuten unterschiedliche Pfade für den Temperaturanstieg?

Entwicklung globaler Treibhausgasemissionen



Was bedeuten unterschiedliche Pfade für den Energiemix?

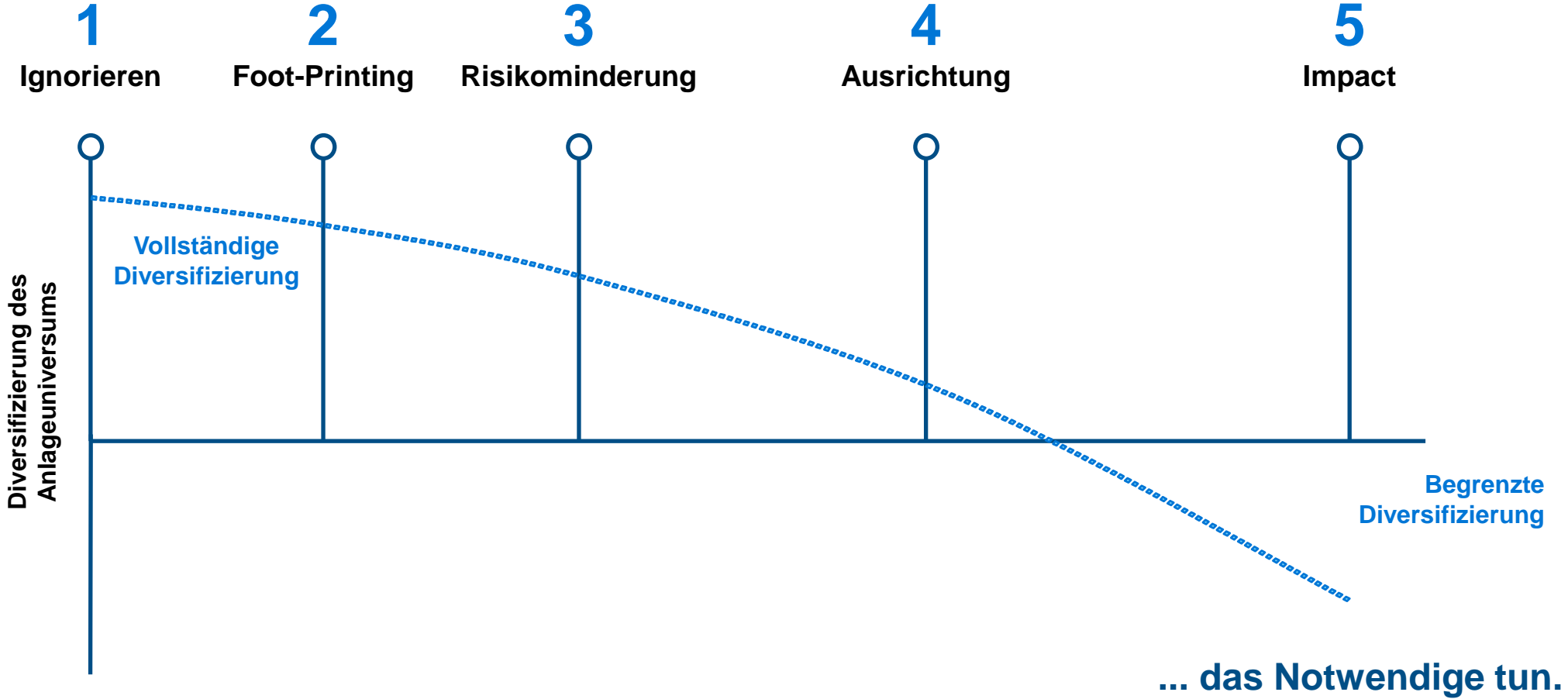
Entwicklung des gesamten Primärenergieverbrauchs nach Energiequelle



Antwort auf die Problematik



Klimaproblematik - Spektrum möglicher Antworten

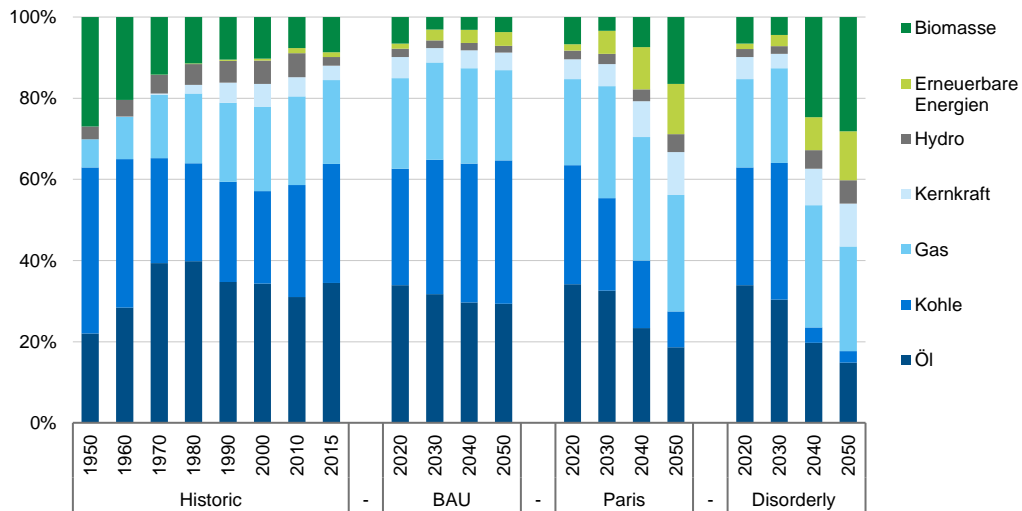


Verminderung von Klimarisiken

INPUT

Makro-Annahmen

Ziel - Übergangspfade



CO2-Emissionskosten

Strompreis

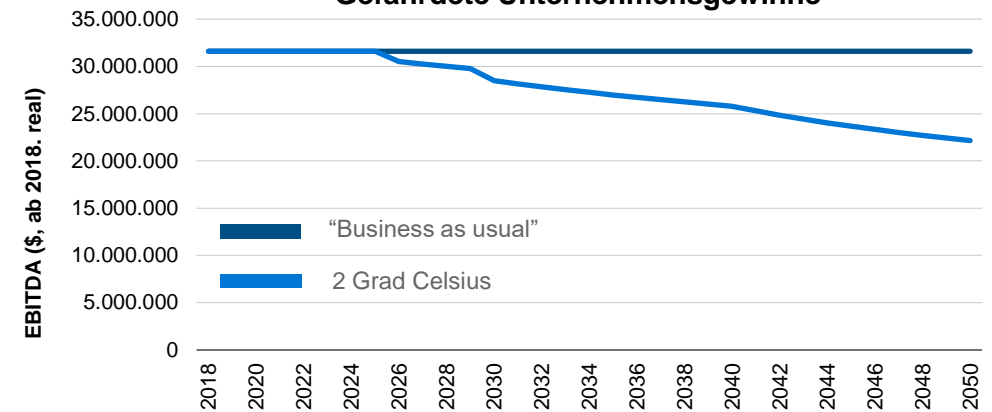
Ölpreis

Andere Variablen

OUTPUT

Auswirkungen auf Unternehmensebene

Gefährdete Unternehmensgewinne

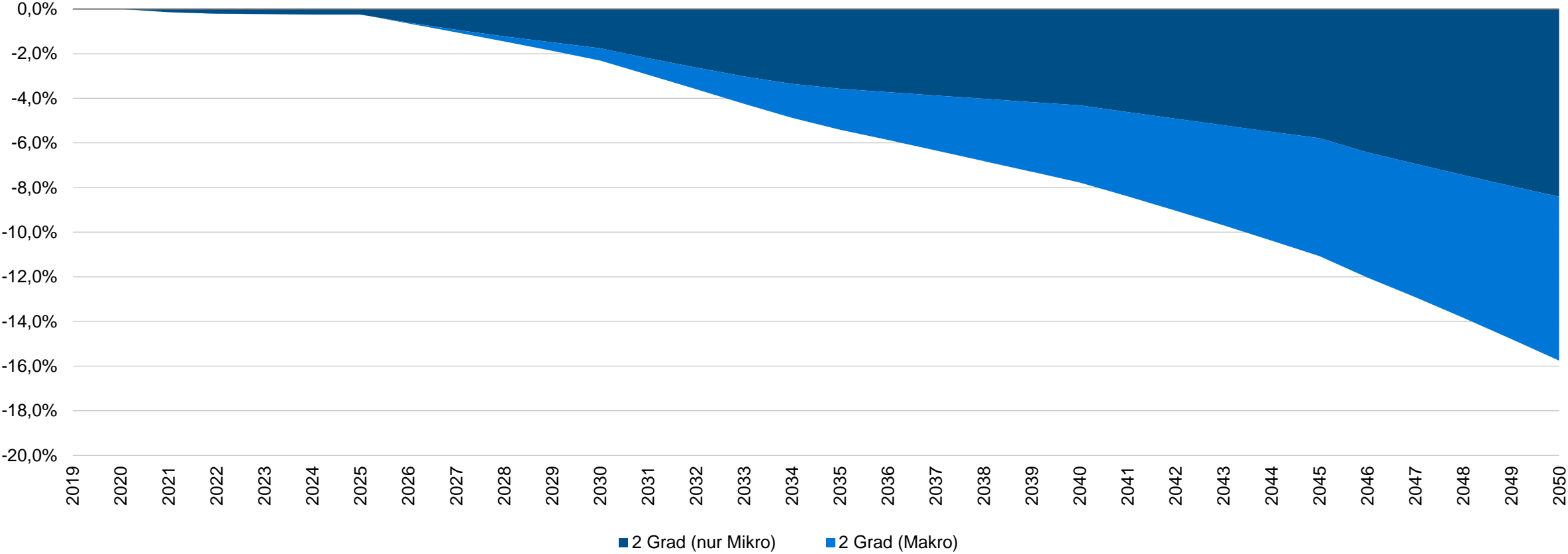


Auswirkungen auf der Asset-Ebene

Aktien

Unternehmensanleihen

Auswirkungen auf globale Aktien



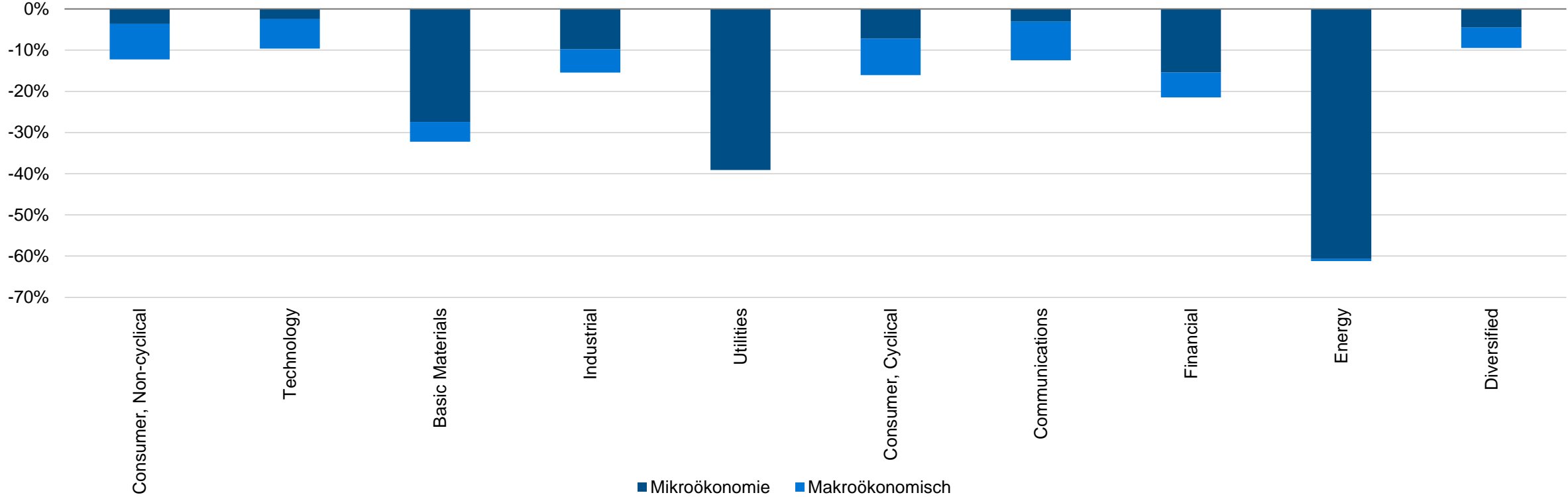
16 | Quelle: LGIM; Stand: 1. Juli 2021. Es gibt keine Garantie dafür, dass die prognostizierten Entwicklungen eintreten werden.



Auswirkungen nach Sektoren - Globale Aktien

Erhebliche Risikokonzentration in wenigen Sektoren

Auswirkungen nach Sektoren (geordneter Übergang)

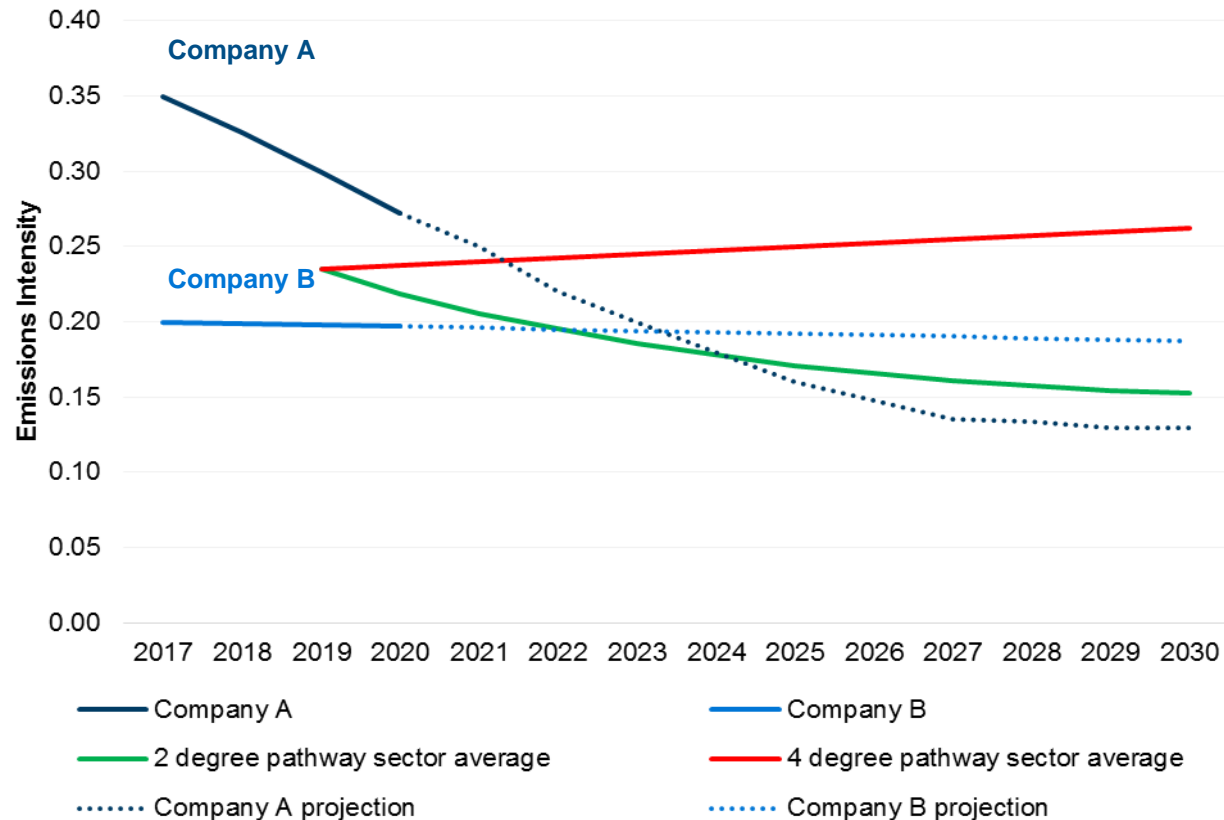


Ausrichtung auf die Klimaziele von Paris



Analyse der Temperaturszenario-Ausrichtung: Weg nach Paris

Quantifizierung der Temperaturszenario-Ausrichtung auf Portfolio-, Sektor- und Unternehmensebene durch eine Kombination aus historischen und zukunftsorientierten Messgrößen



1

Projektion der CO₂-Emissionsintensität der Unternehmen bis 2030 anhand historischer Daten und zukünftiger Ziele

2

Projektion von Emissionszielen unter Verwendung von Dekarbonisierungspfaden für 4- und 2-Grad-Szenarien

3

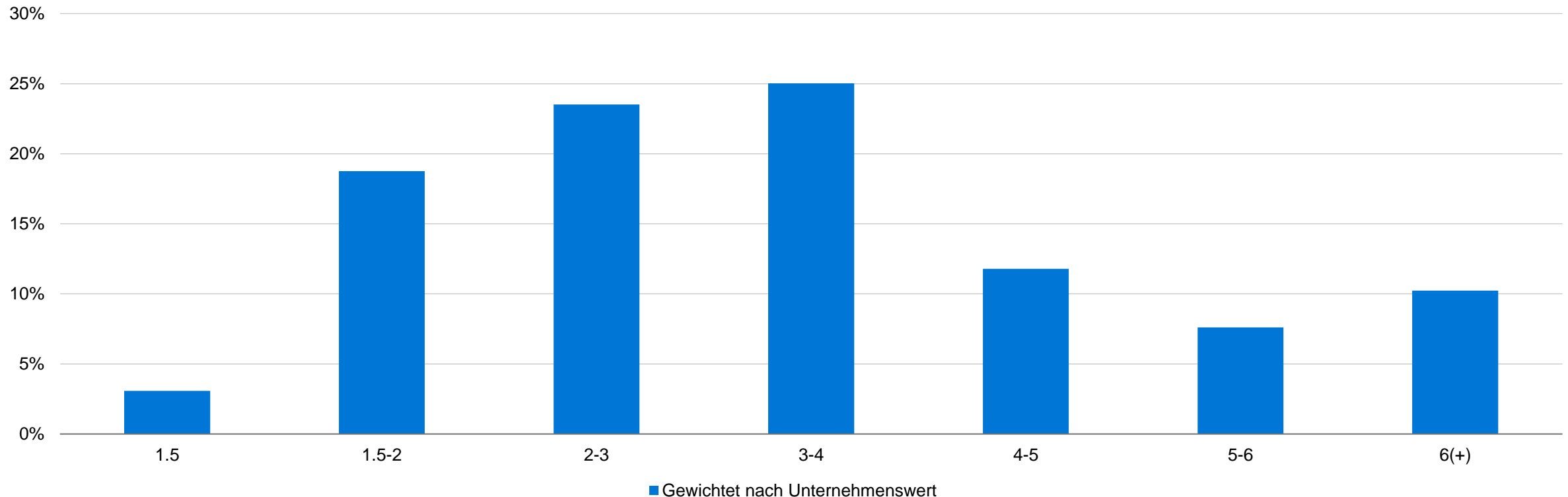
Ermittlung der Temperaturszenario-Ausrichtung von Unternehmen durch Vergleich ihrer CO₂-Intensität ggü. Sektorniveau

Die CO₂-Intensität allein sagt nicht alles aus

Globales Aktienuniversum

Globale Unternehmen in der Mehrheit nicht auf ein „Paris-konformes“ Temperaturszenario ausgerichtet

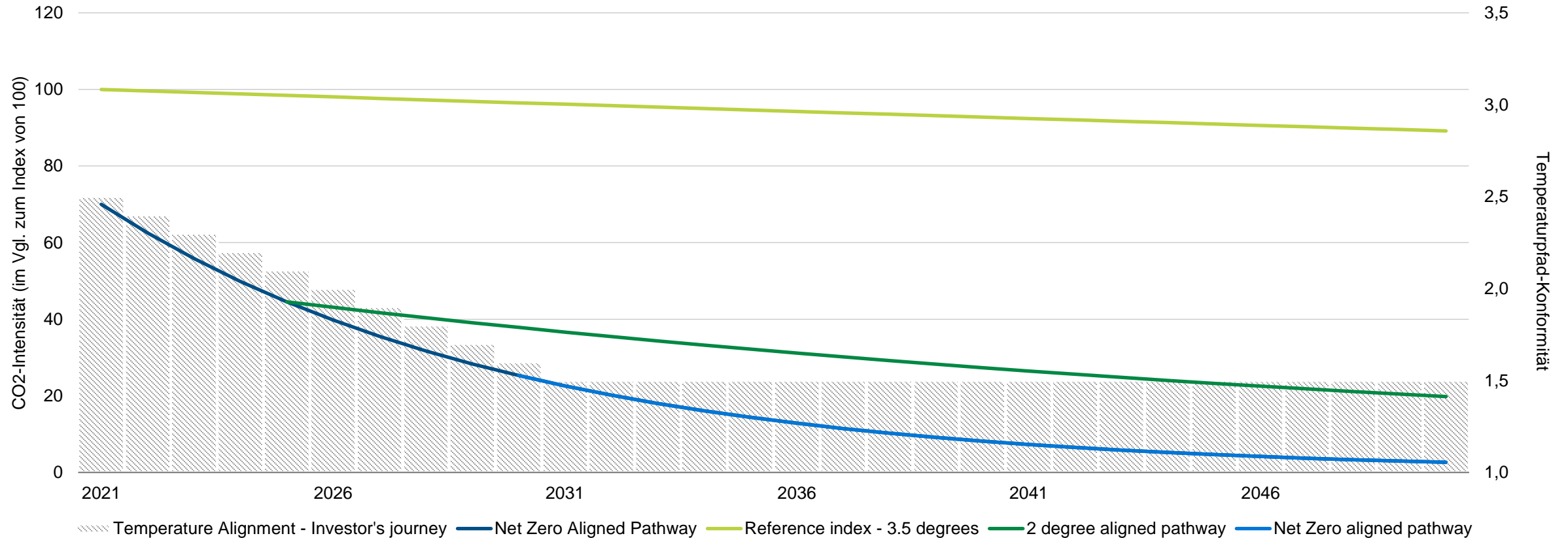
Verteilung nach Temperaturszenario-Ausrichtung



Quelle: LGIM; Darstellung nur zu Illustrationszwecken. Stand: 1. Juli 2021. Die durchschnittliche CO₂-Emissionsintensität (Tonnen CO₂-Äquivalente/Mio. USD Umsatz) wird unter der Annahme berechnet, dass die fehlenden Daten den durchschnittlichen Emissionen der verfügbaren Indexdaten entsprechen, und basiert auf der CO₂-Intensität Scope 1 und Scope 2. Das zugrundegelegte Universum ist eine repräsentative Auswahl an globalen Aktien.

Mit dem investierbaren Universum Schritt halten

Ein schrittweiser Weg hin zur „Paris-Konformität“



Quelle: LGIM. Darstellung nur zur Veranschaulichung; Stand: 1. Juli 2021. Die obigen Projektionen sind möglicherweise nicht realisierbar und sollten nicht als verlässlich angesehen werden. Die dargestellten Pfade sind illustrativ und spiegeln keinen bestimmten Fonds oder Index wider.

Relevante Klimalösungen



Zusammenfassung

Was leistet Destination@Risk?



Klima-Risiken

Bewertung von Klimarisiken (Übergangs- und physische Risiken) in mehreren Szenarien.
Basierend auf prognostizierten Bewertungen einzelner Unternehmen über die gesamte Kapitalstruktur.



Rückstand ggü. Netto-Null-Ziel

Analyse der aktuellen und prognostizierten CO2-Bilanzen der einzelnen Unternehmen.
Ermittlung des Rückstands im Vergleich zum Netto-Null-Pfad auf Firmen-, Sektor- und Portfolioebene.



Temperaturszenario-Ausrichtung

Quantifizierung der Temperaturszenario-Ausrichtung¹ auf Firmen-, Sektor- und Portfolioebene.
Basierend auf einer Kombination aus historischen und prognostizierten Daten sowie qualitativen Angaben.

Quelle: LGIM; Stand: September 2021. ¹ Die Temperaturszenario-Ausrichtung spiegelt wider, inwieweit die Unternehmen ihre Geschäfte auf das Ziel der Pariser Klimakonferenz ausrichten, den globalen Temperaturanstieg auf deutlich unter 2 Grad Celsius zu begrenzen.

Wie kann Destination@Risk unseren Kunden helfen?



Investmentprozess

Gewinnung von Erkenntnissen, die in das globale Research und die Portfoliokonstruktion einfließen.
Stärkung der Robustheit unseres globalen Engagements auf Unternehmens- und Sektorebene.



Produkt

Ausweitung unseres Produktangebots, um spezifische Klimaziele unserer Kunden zu erreichen.
Lösungen für verschiedene Anlageklassen sowie für aktive und indexorientierte Management-Stile.

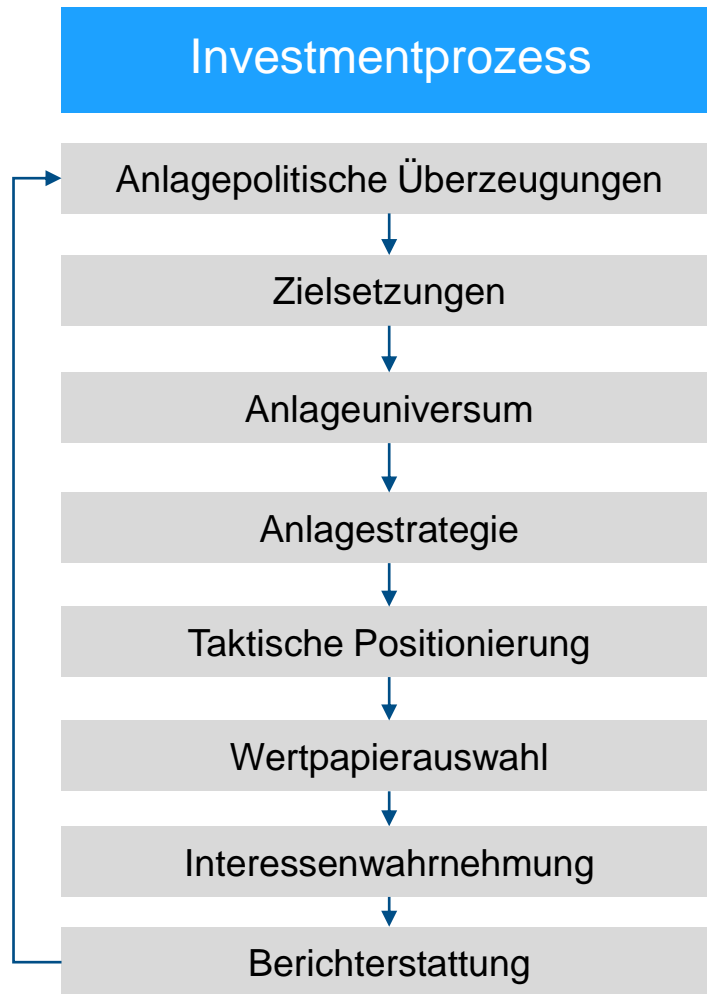


Lösungen

Analyse der Kundenstrategien zur Ermittlung der wichtigsten Klimarisiken und -chancen.
Verfeinerung der Strategien zur Verbesserung des Abschneidens im Hinblick auf spezifische Klimaziele.

Einbeziehung von Klimaaspekten in den Investmentprozess

Integration von Klimarisiken



Klima-Analytik				
Klima-VaR	Temperatur-szenario-Ausrichtung	Rückstand ggü. Netto-Null-Ziel	Research-Themen + Möglichkeiten	Interessenwahrnehmung
● Was ist eingepreist?	●	●	● Energiewende	
	● z.B. 1,5°C Ziel	● Netto-Null bis 2050		
	●	●	●	● Climate Impact Pledge
●	●	●	●	
●			●	
●	●	●	●	
	●	●		●
●	●	●	●	●

Legal & General Investment Management

LGIM Disclaimer and important legal notice

The information contained in this document (the 'Information') has been prepared by Legal & General Investment Management Limited, or by Legal and General Assurance (Pensions Management) Limited and/or their affiliates ('Legal & General', 'we' or 'us'). Such Information is the property and/or confidential information of Legal & General and may not be disclosed by you to any other person without the prior written consent of Legal & General.

No party shall have any right of action against Legal & General in relation to the accuracy or completeness of the Information, or any other written or oral information made available in connection with this publication. Any investment advice that we provide to you is based solely on the limited initial information which you have provided to us. No part of this or any other document or presentation provided by us shall be deemed to constitute 'proper advice' for the purposes of the Pensions Act 1995 (as amended). Any limited initial advice given relating to professional services will be further discussed and negotiated in order to agree formal investment guidelines which will form part of written contractual terms between the parties.

Past performance is no guarantee of future results. The value of an investment and any income taken from it is not guaranteed and can go down as well as up, you may not get back the amount you originally invested.

The Information has been produced for use by a professional investor and their advisors only. It should not be distributed without our permission.

The risks associated with each fund or investment strategy are set out in this publication, the relevant prospectus or investment management agreement (as applicable) and these should be read and understood before making any investment decisions. A copy of the relevant documentation can be obtained from your Client Relationship Manager.

Confidentiality and Limitations:

Unless otherwise agreed by Legal & General in writing, the Information in this document (a) is for information purposes only and we are not soliciting any action based on it, and (b) is not a recommendation to buy or sell securities or pursue a particular investment strategy; and (c) is not investment, legal, regulatory or tax advice. Any trading or investment decisions taken by you should be based on your own analysis and judgment (and/or that of your professional advisors) and not in reliance on us or the Information. To the fullest extent permitted by law, we exclude all representations, warranties, conditions, undertakings and all other terms of any kind, implied by statute or common law, with respect to the Information including (without limitation) any representations as to the quality, suitability, accuracy or completeness of the Information.

Any projections, estimates or forecasts included in the Information (a) shall not constitute a guarantee of future events, (b) may not consider or reflect all possible future events or conditions relevant to you (for example, market disruption events); and (c) may be based on assumptions or simplifications that may not be relevant to you.

The Information is provided 'as is' and 'as available'. To the fullest extent permitted by law, Legal & General accepts no liability to you or any other recipient of the Information for any loss, damage or cost arising from, or in connection with, any use or reliance on the Information. Without limiting the generality of the foregoing, Legal & General does not accept any liability for any indirect, special or consequential loss howsoever caused and on any theory or liability, whether in contract or tort (including negligence) or otherwise, even if Legal & General has been advised of the possibility of such loss.

Third Party Data:

Where this document contains third party data ('Third Party Data'), we cannot guarantee the accuracy, completeness or reliability of such Third Party Data and accept no responsibility or liability whatsoever in respect of such Third Party Data.

Legal & General Investment Management

LGIM Disclaimer and important legal notice

Publication, Amendments and Updates:

We are under no obligation to update or amend the Information or correct any errors in the Information following the date it was delivered to you. Legal & General reserves the right to update this document and/or the Information at any time and without notice.

Although the Information contained in this document is believed to be correct as at the time of printing or publication, no assurance can be given to you that this document is complete or accurate in the light of information that may become available after its publication. The Information may not take into account any relevant events, facts or conditions that have occurred after the publication or printing of this document.

Telephone Recording

As required under applicable laws Legal & General will record all telephone and electronic communications and conversations with you that result or may result in the undertaking of transactions in financial instruments on your behalf. Such records will be kept for a period of five years (or up to seven years upon request from the Financial Conduct Authority (or such successor from time to time)) and will be provided to you upon request.

Legal & General Investment Management Limited. Registered in England and Wales No. 02091894. Registered Office: One Coleman Street, London, EC2R 5AA. Authorised and regulated by the Financial Conduct Authority, No. 119272.

Legal and General Assurance (Pensions Management) Limited. Registered in England and Wales No. 01006112. Registered Office: One Coleman Street, London, EC2R 5AA. Authorised by the Prudential Regulation Authority and regulated by the Financial Conduct Authority and the Prudential Regulation Authority, No. 202202.

The LGIM Workplace Savings division on behalf of both Legal and General Assurance Limited. Registered in England and Wales No. 00166055. Authorised by the Prudential Regulation Authority and regulated by the Financial Conduct Authority and the Prudential Regulation Authority. As well as Legal & General (Portfolio Management Services) Limited. Registered in England and Wales No. 02457525. Authorised and regulated by the Financial Conduct Authority, No. 146786. Registered Offices: One Coleman Street, London, EC2R 5AA.