



mea

MAX PLANCK INSTITUTE FOR SOCIAL LAW AND SOCIAL POLICY

dpr ASSETS & LIABILITIES CONVENTION,
Essen, Zollverein, 16. September 2021

Wie gelingt eine nachhaltige Altersversorgung in einem herausfordernden makroökonomischen Umfeld?

Prof. Axel Börsch-Supan

- Max-Planck-Institut für Sozialrecht und Sozialpolitik (MEA)
- Technische Universität München (TUM)
- National Bureau of Economic Research (NBER), Cambridge, USA



mea

MAX PLANCK INSTITUTE FOR SOCIAL LAW AND SOCIAL POLICY

Übersicht

Makroökonomisches Umfeld:

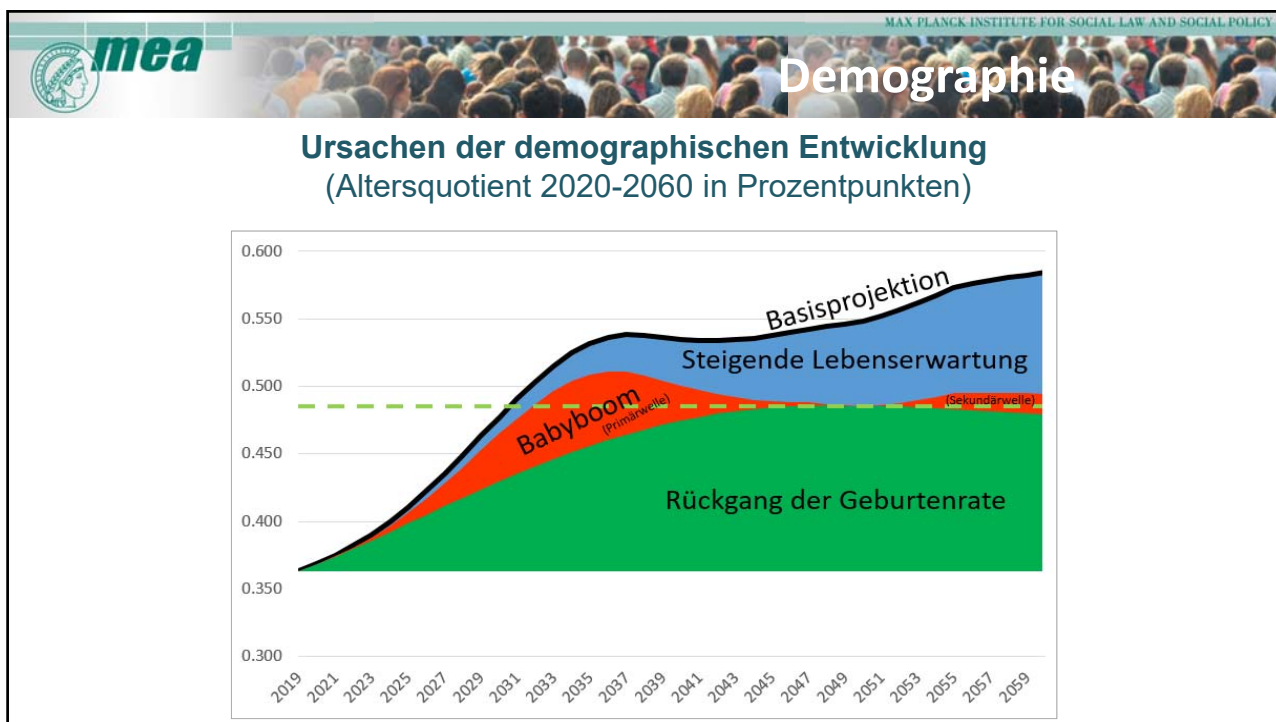
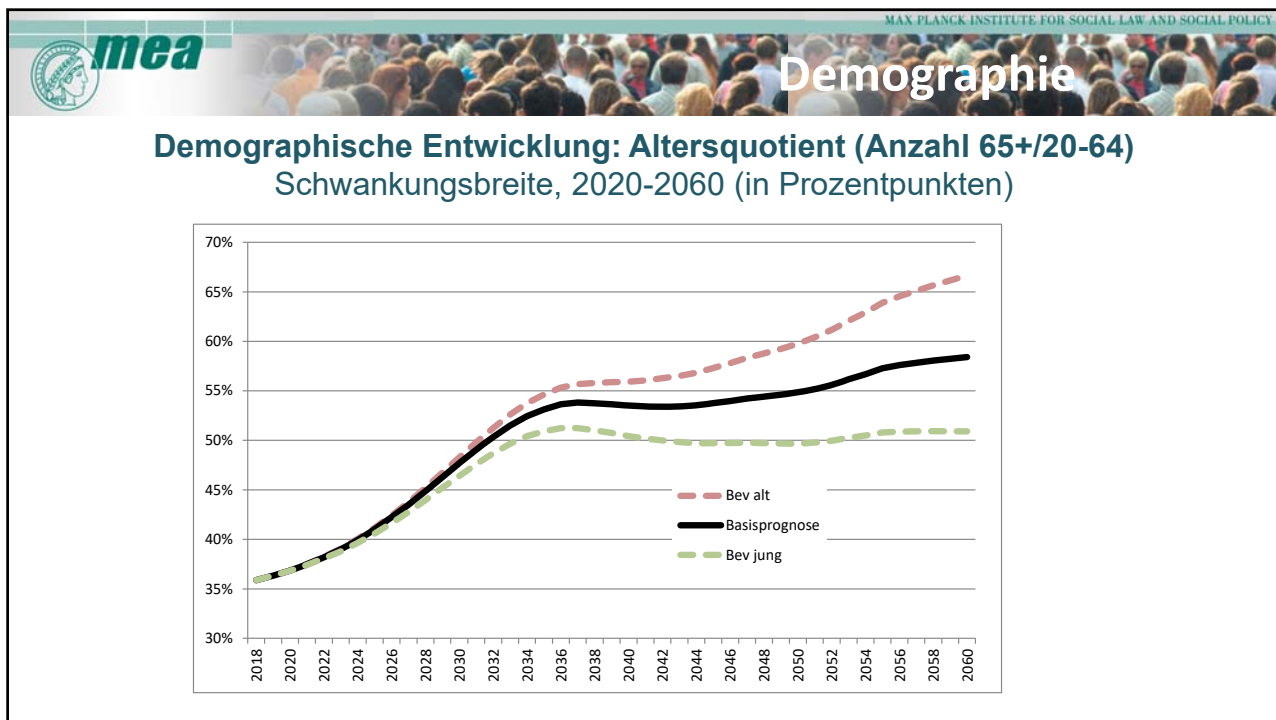
- Auf absehbare Zeit Niedrigzins
- Hohe Inflation?
- Niedrige Produktivitätszuwächse
- Demographie

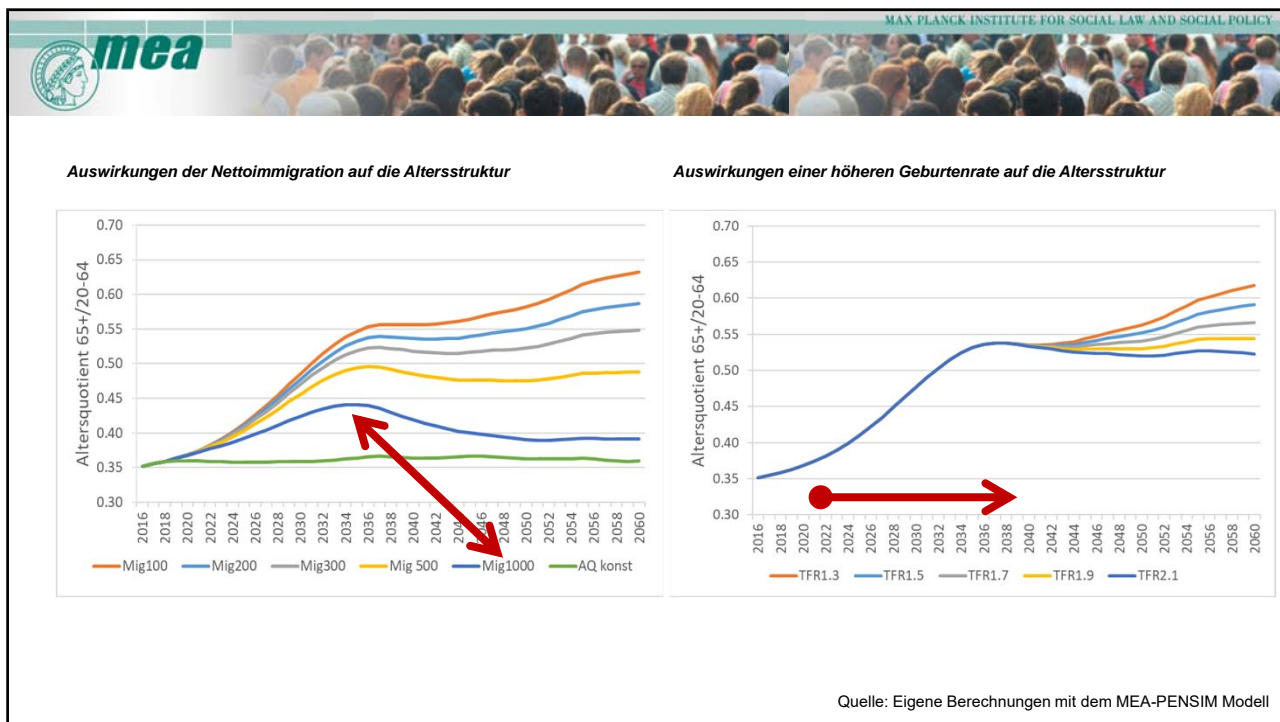
Gesetzliche Rente:

- Finanzierungsschock
- Irrweg der Haltelinien
- Drei Lösungswege

Kapitalgedeckte Rente:

- Aktienrente *jetzt?*
- betriebliche *versus* private AV?





MAX PLANCK INSTITUTE FOR SOCIAL LAW AND SOCIAL POLICY

Übersicht

Makroökonomisches Umfeld:

- Auf absehbare Zeit Niedrigzins
- Hohe Inflation?
- Niedrige Produktivitätszuwächse
- Demographie

Gesetzliche Rente:

- Finanzierungsschock
- Irrweg der Haltelinien
- Drei Lösungswege

Kapitalgedeckte Rente:

- Aktienrente *jetzt?*
- betriebliche *versus* private AV?



mea

MAX PLANCK INSTITUTE FOR SOCIAL LAW AND SOCIAL POLICY

Rentenversicherung steuert auf **Finanzierungsschock** zu

Eintritt des Babybooms in die Rente, verstärkt durch die Rentenpolitik der Groko:

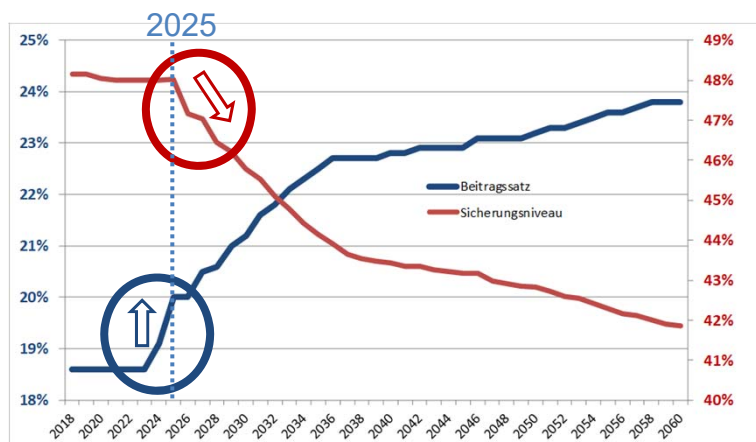
- Aushebelung des Nachhaltigkeitsfaktors durch die „Haltelinien“, 48% für das Rentenniveau und 20% für den Beitragssatz, hat die Erwartung geweckt, dass diese Schranken dauerhaft eingehalten werden
- **Mütter- und Grundrente** führen zu zusätzlichen finanziellen Belastungen
- „**Rente mit 63**“ nährt die Illusion, dass sich Renteneintritt und Anstieg der Lebenserwartung entkoppeln lassen



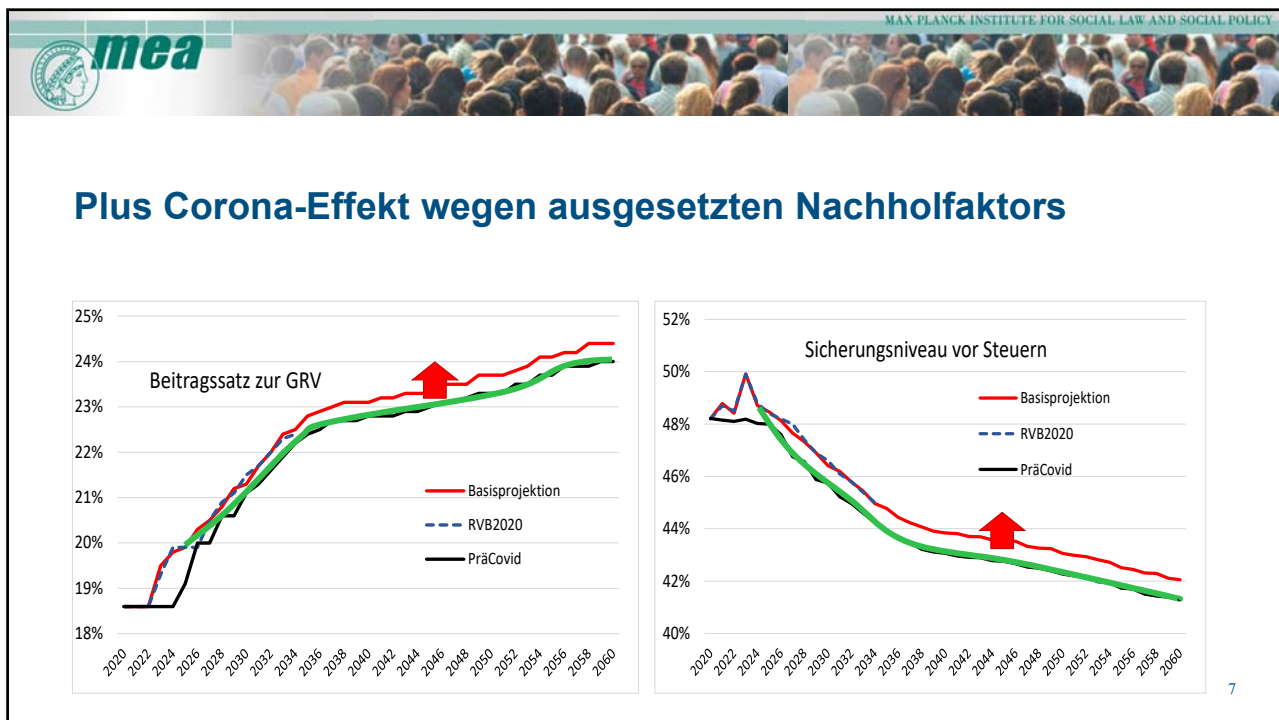
mea

MAX PLANCK INSTITUTE FOR SOCIAL LAW AND SOCIAL POLICY

Erwartete Entwicklung von **Sicherungsniveau** und **Beitragssatz** nach geltendem Recht und heutigem Renteneintrittsverhalten



Quelle: Kommission Verlässlicher Generationenvertrag (MEA-PENSIM, Börsch-Supan et al. 2020).



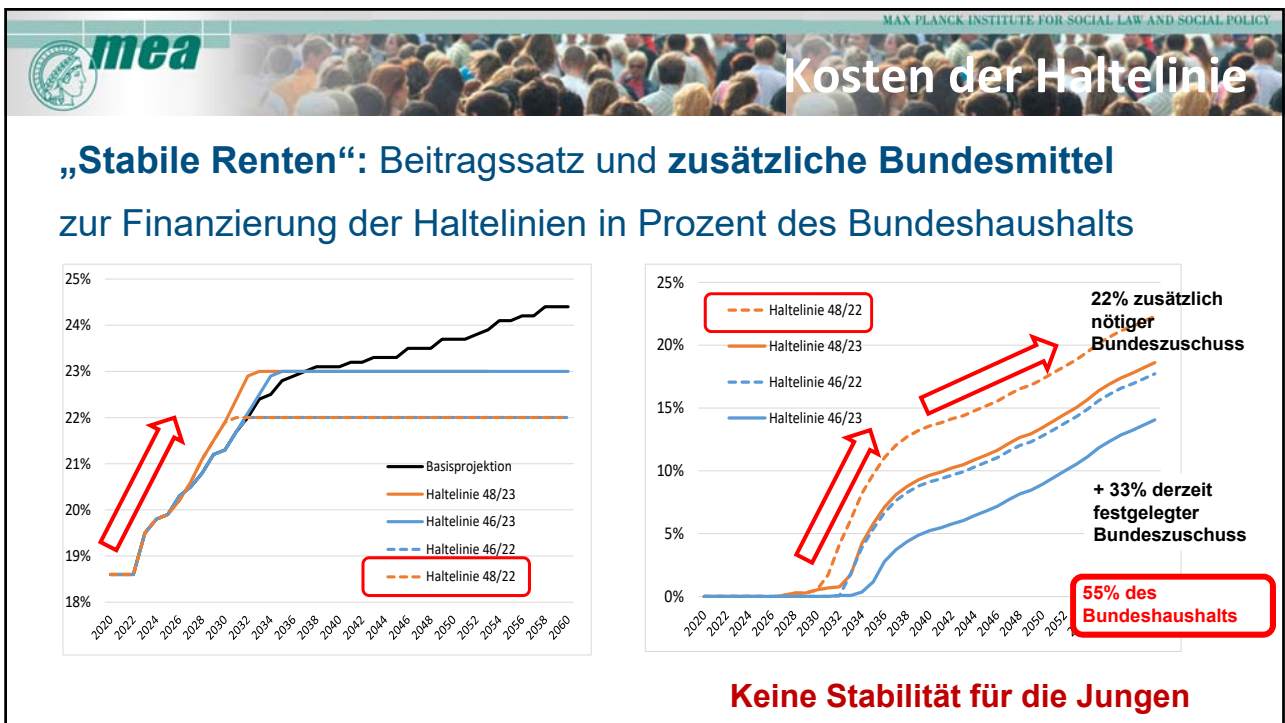
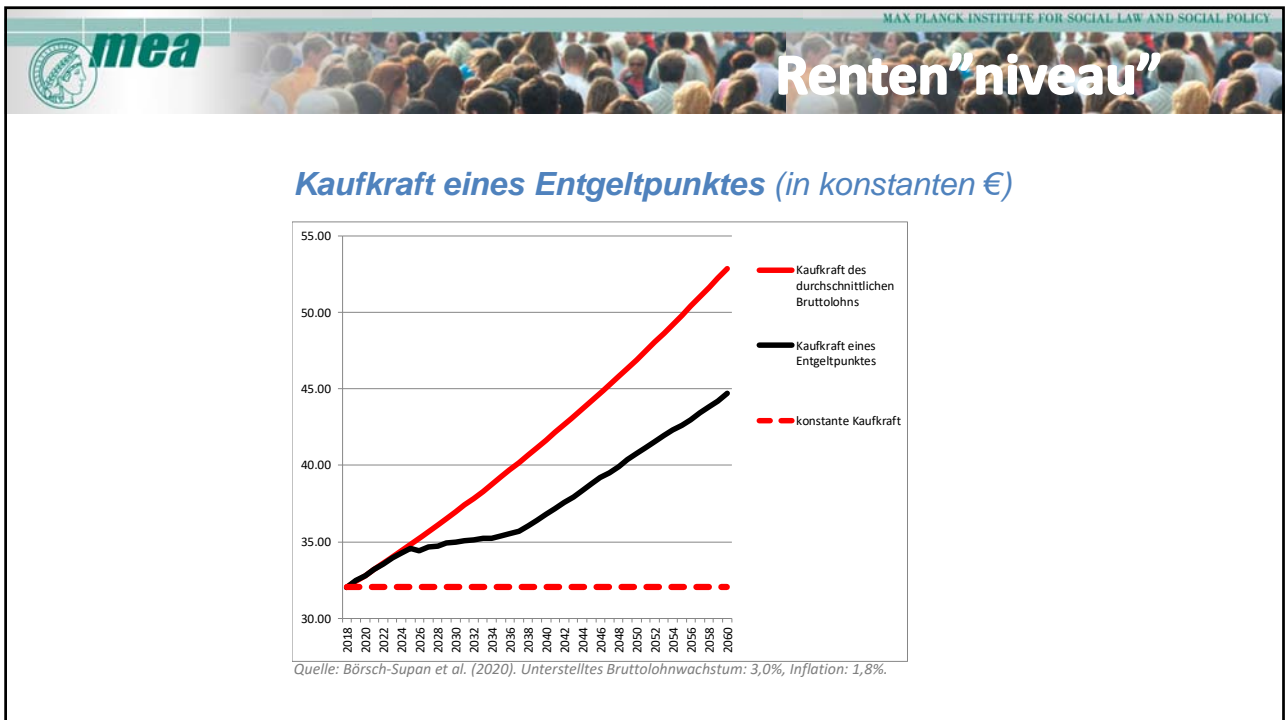
mea MAX PLANCK INSTITUTE FOR SOCIAL LAW AND SOCIAL POLICY

Rentenpolitisches Dilemma

Rückkehr zum Nachhaltigkeitsfaktor würde zu stark steigendem Beitragssatz und fallendem Rentenniveau führen und viele Menschen enttäuschen.

Fortschreibung der Haltelinien würde massiv steigende Zuschüsse aus dem Bundeshaushalt erfordern - zulasten von Zukunftsinvestitionen.

1 0



mea MAX PLANCK INSTITUTE FOR SOCIAL LAW AND SOCIAL POLICY

Was ist zu tun?

Phase 1: „Gerechte“ Verteilung der Zusatzlasten, die durch den Renteneintritt der Babyboomer entstehen

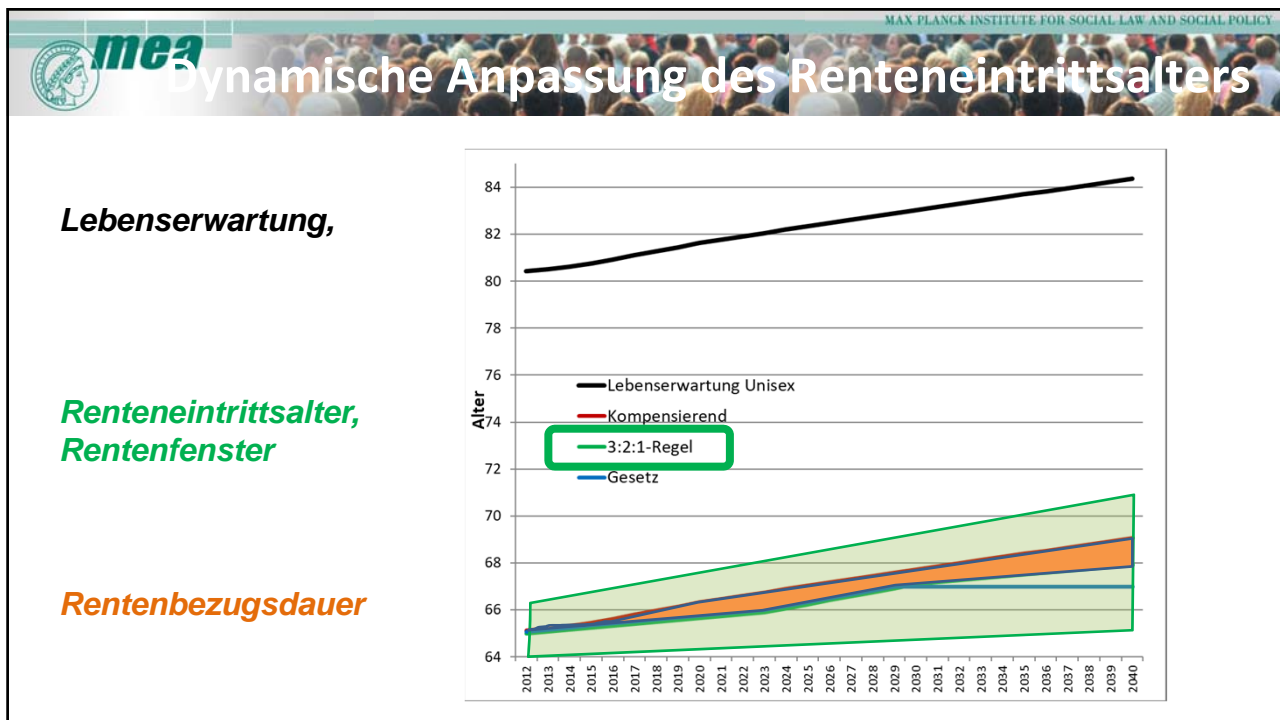
- Option 1:** Zugang schützen, Bestand senken (Frankreich, Österreich)
- Option 2:** Niedrige Renten schützen
- Option 3:** Jetzigen Kompromiss beibehalten

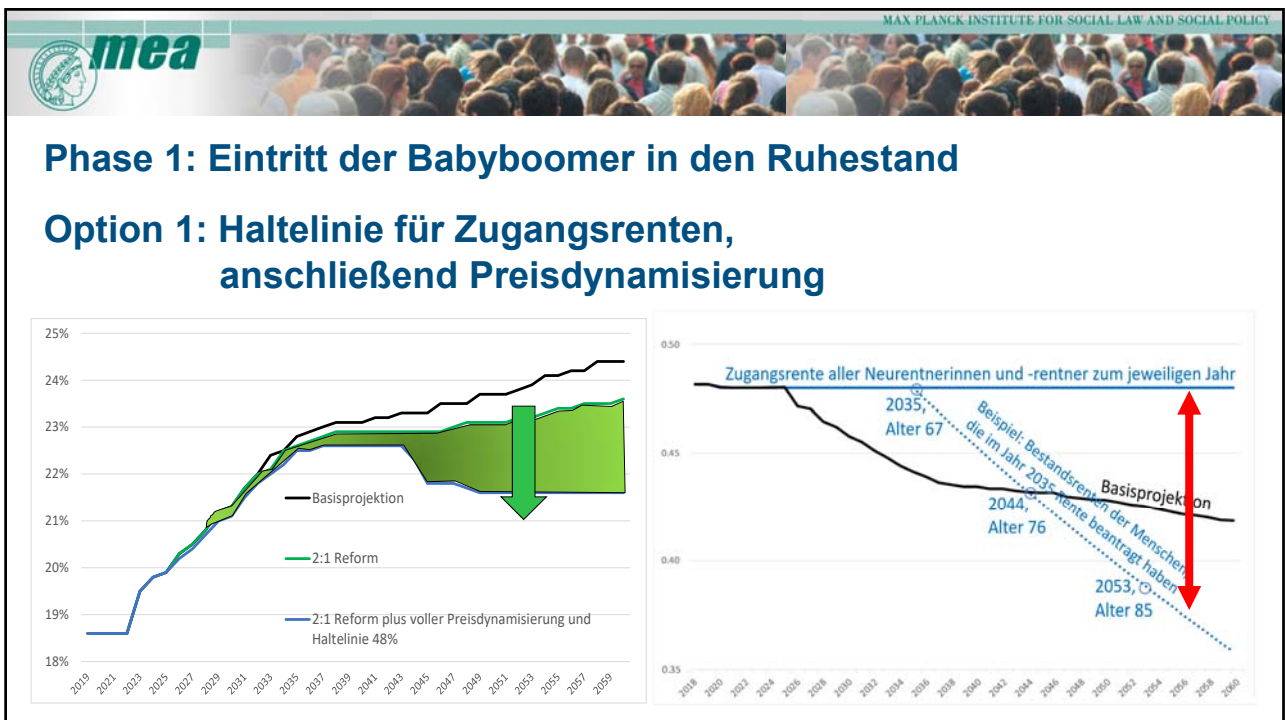
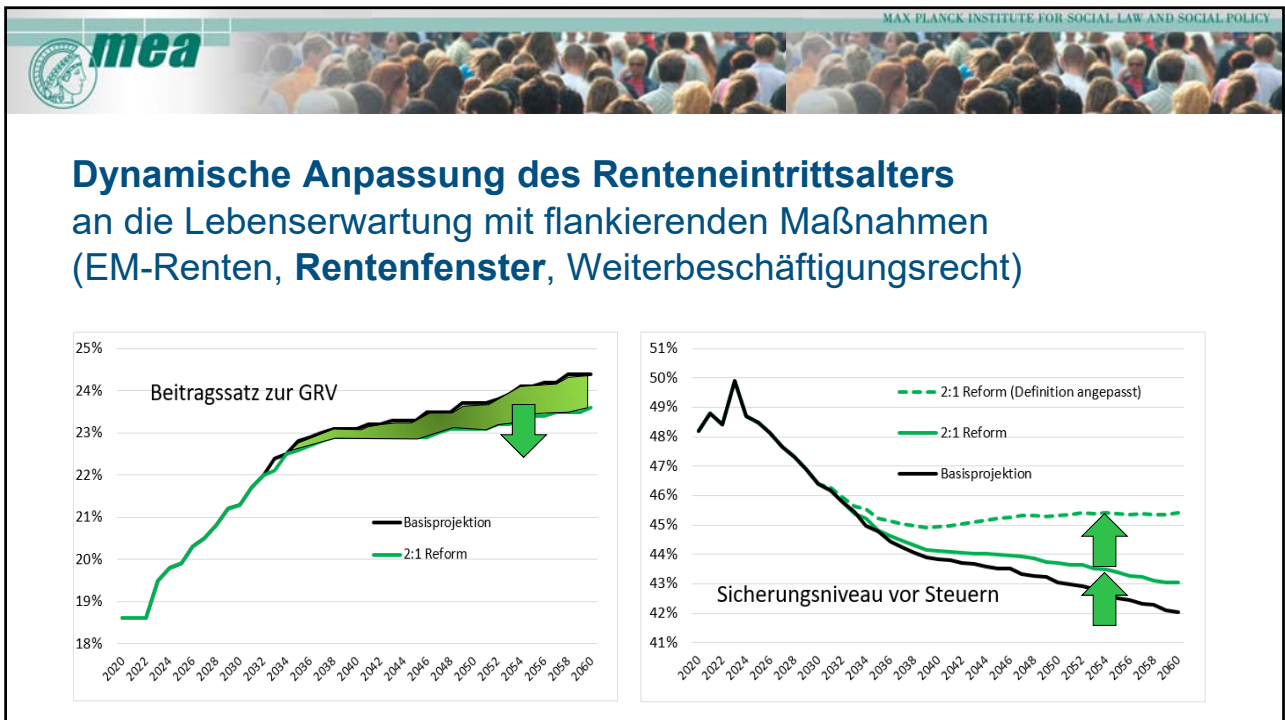
Phase 2: Die Anpassung des Rentenalters an die Lebenserwartung nicht stoppen

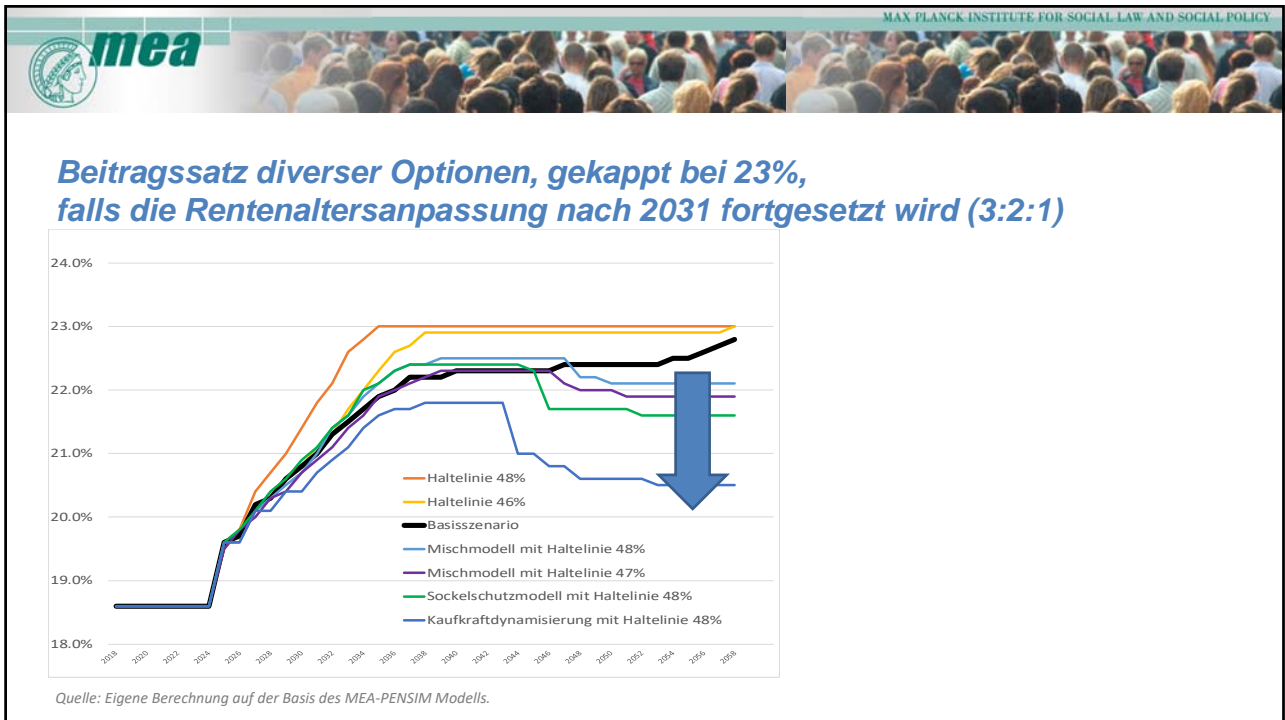
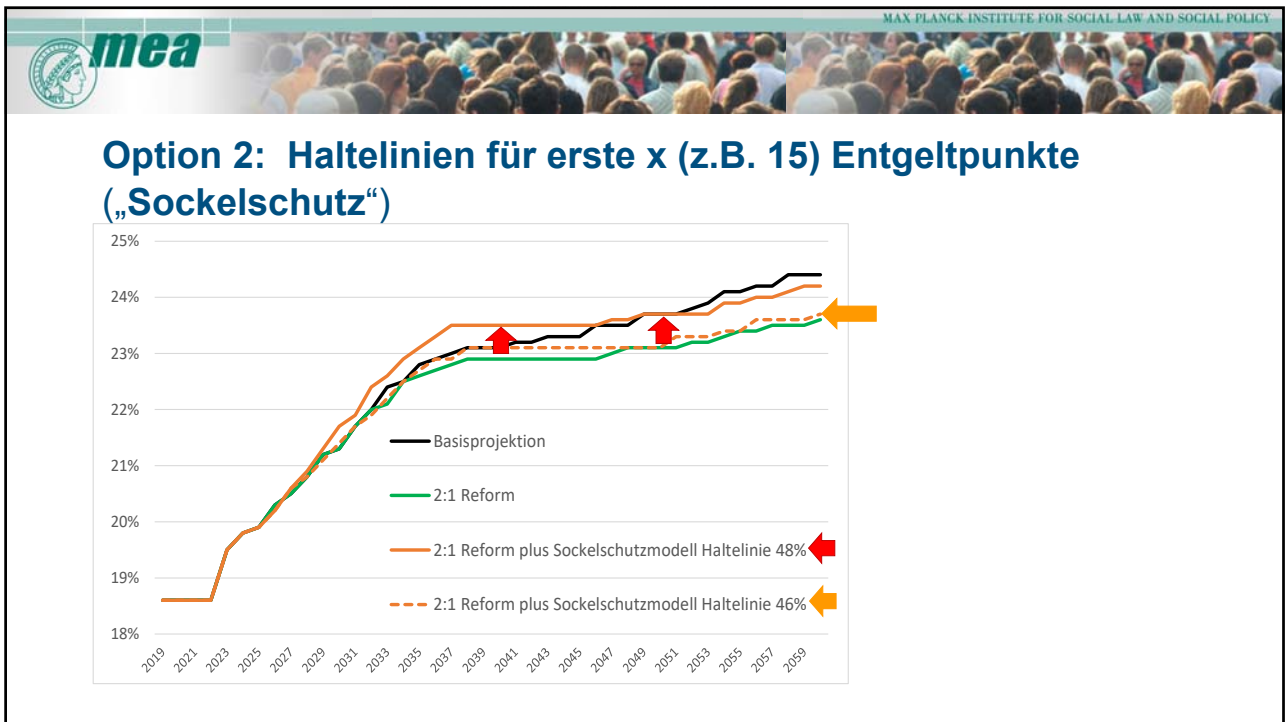
Optionen: „Rente mit 68“, dynamische Anpassung 3:2:1, Fenster

Phase 3: Kapitaldeckung stärken

Optionen: Wahlkampfmodelle, private versus (?) betriebliche AV









mea

MAX PLANCK INSTITUTE FOR SOCIAL LAW AND SOCIAL POLICY

Fazit Gesetzliche Rentenversicherung:

1. Nachhaltige Finanzierung ist **möglich**
2. **Zwei Phasen unterscheiden**, da Ursachen der finanziellen Belastung (Eintritt des Babybooms in die Rente: 2020-2030, weiter steigende Lebenserwartung ab 2031) sehr unterschiedlich sind
3. Die verschiedenen Optionen für Phase 1 hängen von **Verteilungspräferenzen** ab, Beibehaltung des Nachhaltigkeitsfaktors nicht die schlechteste Lösung
4. Optionen für Phase 2: **Anpassung der Lebensarbeitszeit** an die Lebenszeit bei gleichzeitiger Erhöhung der Rentenbezugsdauer und flankierenden Maßnahmen



mea

MAX PLANCK INSTITUTE FOR SOCIAL LAW AND SOCIAL POLICY

Übersicht

Makroökonomisches Umfeld:

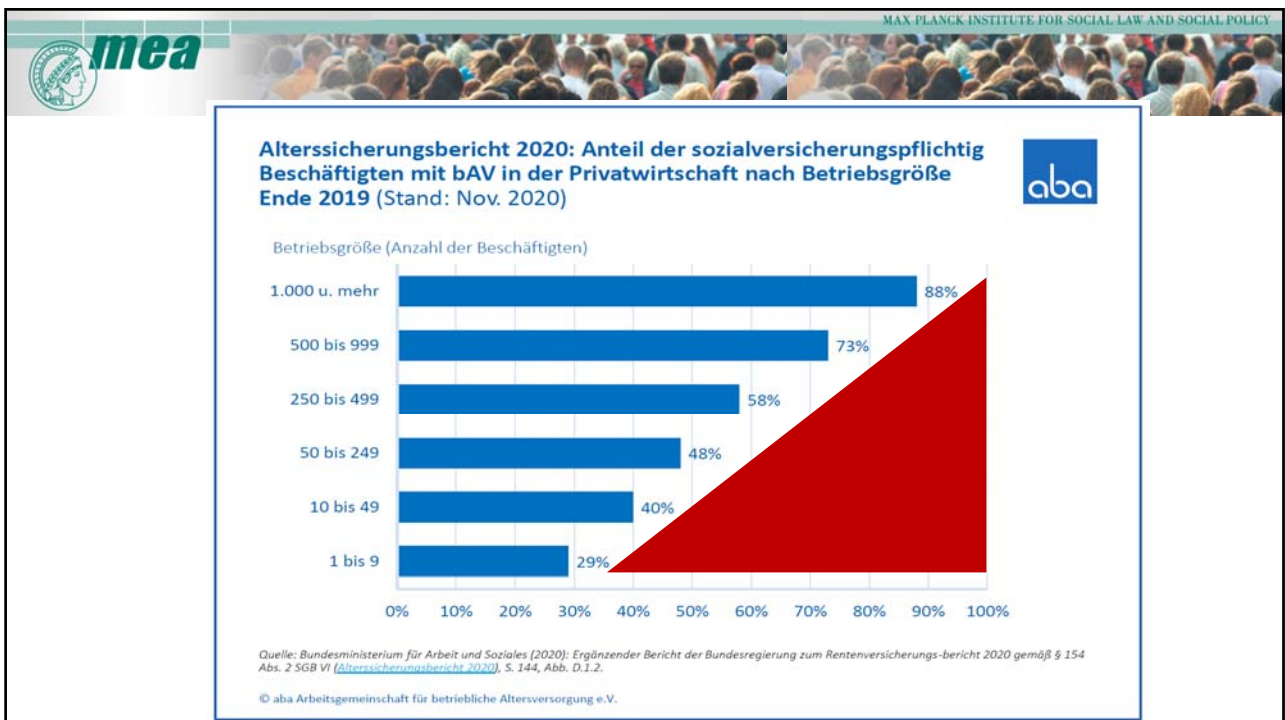
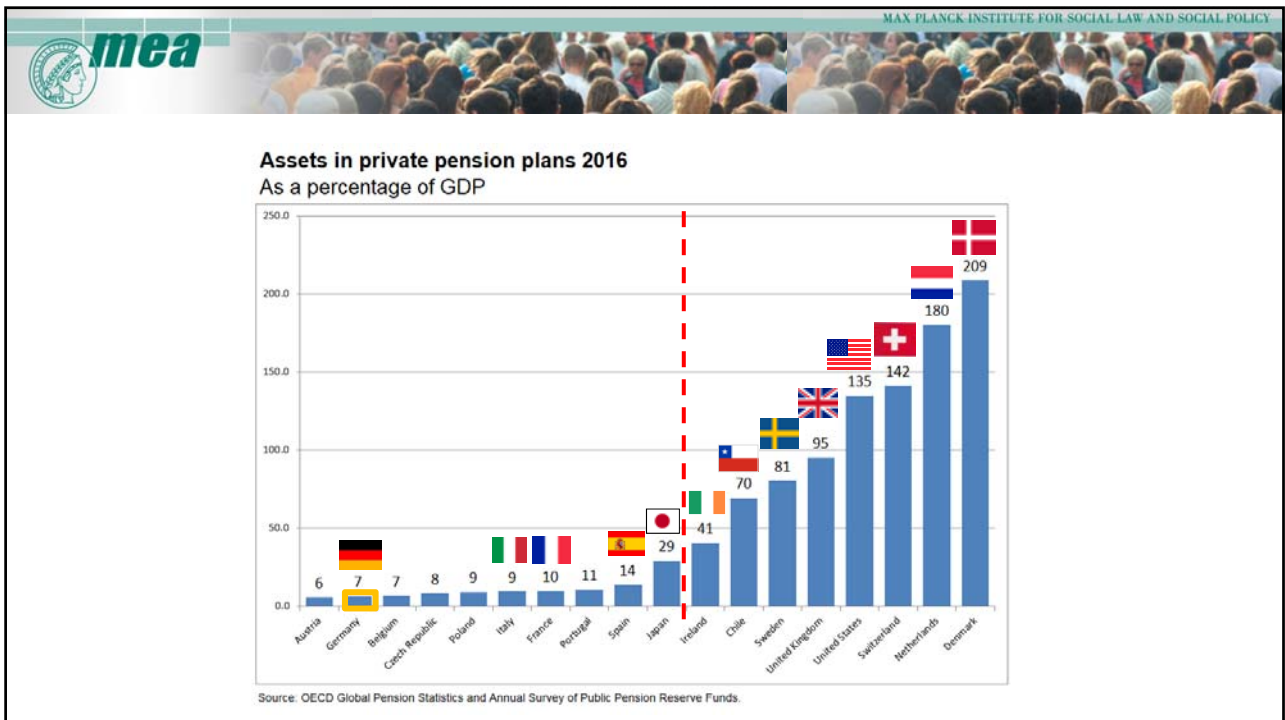
- Auf absehbare Zeit Niedrigzins
- Hohe Inflation?
- Niedrige Produktivitätszuwächse
- Demographie

Gesetzliche Rente:

- Finanzierungsschock
- Irrweg der Haltelinien
- Drei Lösungswege

Kapitalgedeckte Rente:

- Aktienrente *jetzt?*
- betriebliche *versus* private AV?





mea

MAX PLANCK INSTITUTE FOR SOCIAL LAW AND SOCIAL POLICY

Alle Hebel nutzen, um Nachhaltigkeit wiederherzustellen

1. **Rentenalter** gleitend anpassen: 3 zu 2 zu 1
2. Erwerbsminderungsrente sichern
3. Rentenformel muss **Generationengerechtigkeit** erhalten
4. Beiträge und Bundeszuschuss proportional
5. Gezielte Maßnahmen gegen Altersarmut
6. **Selbständige**: Versicherungspflicht nach Karenz
7. Ungerechtigkeiten: **Beamte** einbeziehen
8. **Kapitaldeckung**: private/betriebliche Altersvorsorge
9. **Breite und lebenslange Ausbildung**